



BOX-IN

PARA ZÓCALOS DE COCINA

FICHA TÉCNICA

Acabado:	Negro
Anclaje:	Incorpora un sistema de fijación especial.
Apertura:	Sistema de apertura mediante cerradura con llave de puntos.
Código EAN13	8425181 *
EXTRAS Dispone de un sistema de fijación desde la base del armario, cómodo de instalar y muy seguro.	



Ref. 22000-S1



Ref. 22100-S1

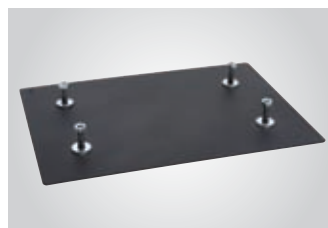
APERTURA	LLAVE	LLAVE
Referencia	22000-S1	22100-S1
Medida exterior (Al x An x F)	98x410x450 mm.	148x410x450 mm.
Medida interior (Al x An x F)	85x378x380 mm.	135x378x380 mm.
Peso	8,5 kg.	10 kg.
Volumen	12 L.	19 L.
Nº bulones	1 de 200x20 mm.	1 de 200x20 mm.
Posición bulones		
Código EAN13	* 726938	* 726945
Medida Packaging (Al x An x F)	100x420x470 mm.	150x420x470 mm.



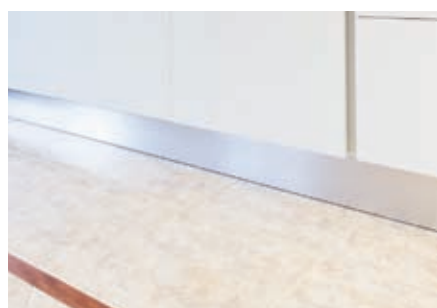
Sistema de apertura mediante cerradura con llave de puntos.



La caja dispone de un bulón plano de 200x20mm.



Sistema de fijación desde la base del armario, cómodo de instalar y muy seguro.



Formato adecuado para camuflarlo detrás del zócalo de cocina.